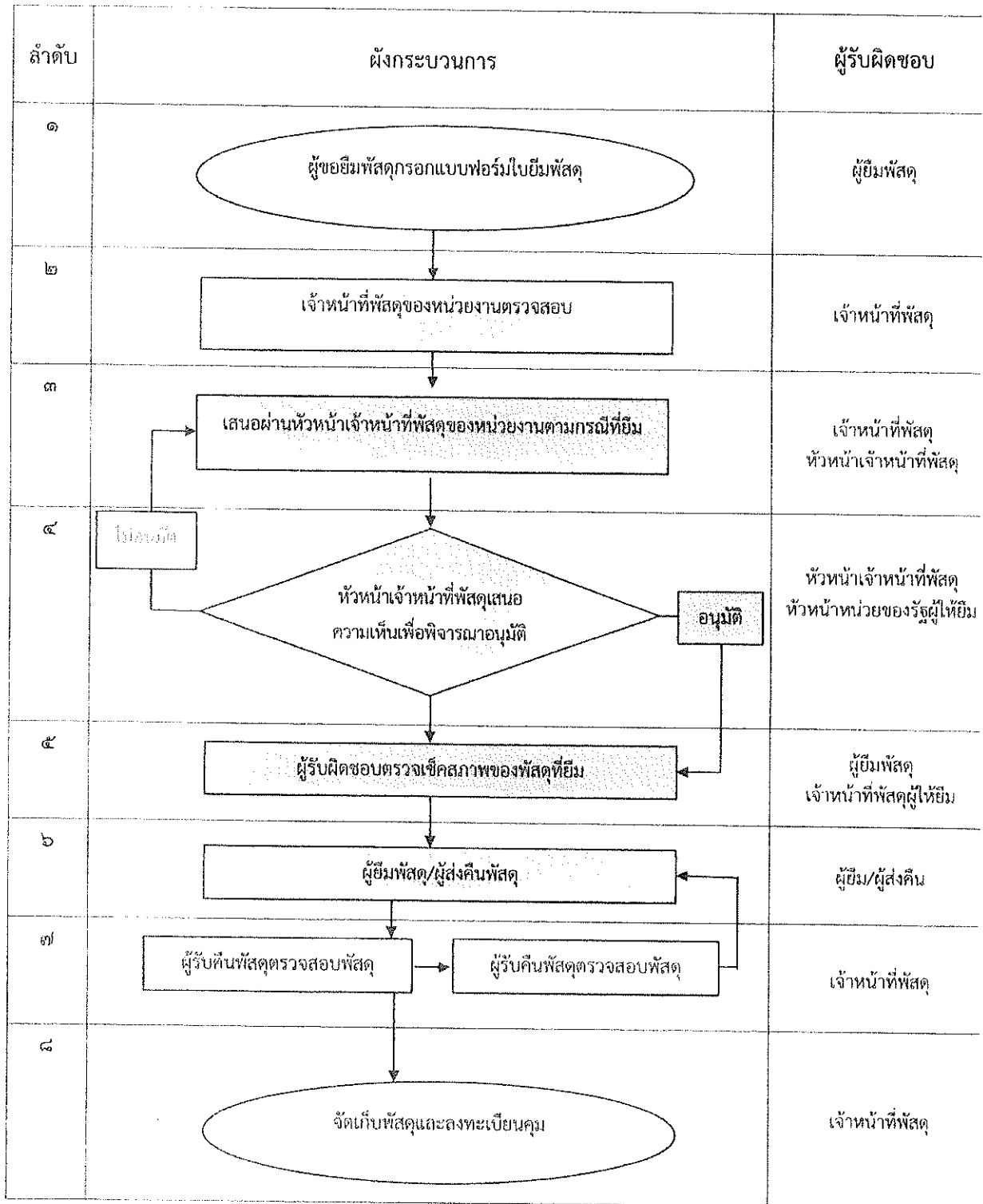


ผังขั้นตอนการยืมพัสดุประเภทใช้คงรูปและพัสดุประเภทใช้สิ้นเปลือง  
(การให้บุคคลยืมใช้ภายในหน่วยงานหรือยืมไปใช้นอกสถานที่)



### ใบยืมพัสดุ/ครุภัณฑ์

(การยืมระหว่างหน่วยงานของรัฐ)

หน่วยงาน.....

วันที่.....เดือน.....พ.ศ. ....

ตามที่หน่วยงาน.....มีหนังสือ ที่.....ลงวันที่.....

เรื่อง.....

มีความประสงค์ขอยืมพัสดุของ.....วัตถุประสงค์เพื่อ.....

ตั้งแต่วันที่.....เดือน.....พ.ศ. .... ถึง วันที่.....เดือน.....พ.ศ. .... ดังนี้

ลำดับที่	รายการ	จำนวน/หน่วย	รหัสครุภัณฑ์	รหัสสินทรัพย์ในระบบ GFMS	หมายเหตุ

ตามรายการที่ยืมข้างต้น ผู้ยืมจะดูแลรักษาเป็นอย่างดี และส่งคืนให้ในสภาพที่ใช้การได้เรียบร้อย หากเกิดการชำรุด หรือใช้การไม่ได้ หรือสูญหายไป ผู้ยืมจะจัดการแก้ไขซ่อมแซมให้คงสภาพเดิมโดยเสียค่าใช้จ่ายเอง หรือขอใช้เป็นพัสดุประเภท ขนินด ขนาด ลักษณะ และคุณภาพอย่างเดียวกัน หรือขอใช้เป็นเงินตามราคาที่เป็นอยู่ในขณะยืม ตามหลักเกณฑ์ที่กระทรวงการคลังกำหนด

ผู้ยืมขอรับผิดชอบโดยไม่มีเงื่อนไขใด ๆ ทั้งสิ้น ทั้งนี้ จะส่งคืนพัสดุ ในวันที่.....เดือน.....พ.ศ. ....  
 เลขอ ผ่านหัวหน้าเจ้าหน้าที่พัสดุ  ตรวจสอบแล้วโดย นาย/นาง/ นางสาว.....เจ้าหน้าที่พัสดุ

ลงชื่อ.....หัวหน้าเจ้าหน้าที่พัสดุ  
 (.....)

ตำแหน่ง.....

ลงชื่อ.....ผู้อนุมัติ  
 (.....)

ตำแหน่ง.....

ได้รับพัสดุจากหน่วยงานแล้วเมื่อวันที่.....เดือน.....พ.ศ. ....

ลงชื่อ.....ผู้ยืมพัสดุ/ผู้รับของแทน  
 (.....)

ตำแหน่ง.....

ลงชื่อ.....ผู้จ่ายพัสดุ  
 (.....)

ตำแหน่ง.....

หมายเหตุ : เมื่อครบกำหนดเวลายืมให้ผู้อนุมัติให้ยืมหรือผู้รับหน้าที่แทนมีหน้าที่ติดตามทวงพัสดุที่หายไ้คืนภายใน 7 วัน นับแต่วันที่ครบกำหนดตามระเบียบกระทรวงการคลังว่าด้วยการจัดซื้อจัดจ้างและการบริหารพัสดุภาครัฐ พ.ศ. 2560 (หมวด 9 การบริหารพัสดุ ส่วนที่ 2 การยืม ข้อ 207 -211)



